

Schwarzwald Klassiker

Schwierigkeit: ■■■■ ■■■ lang

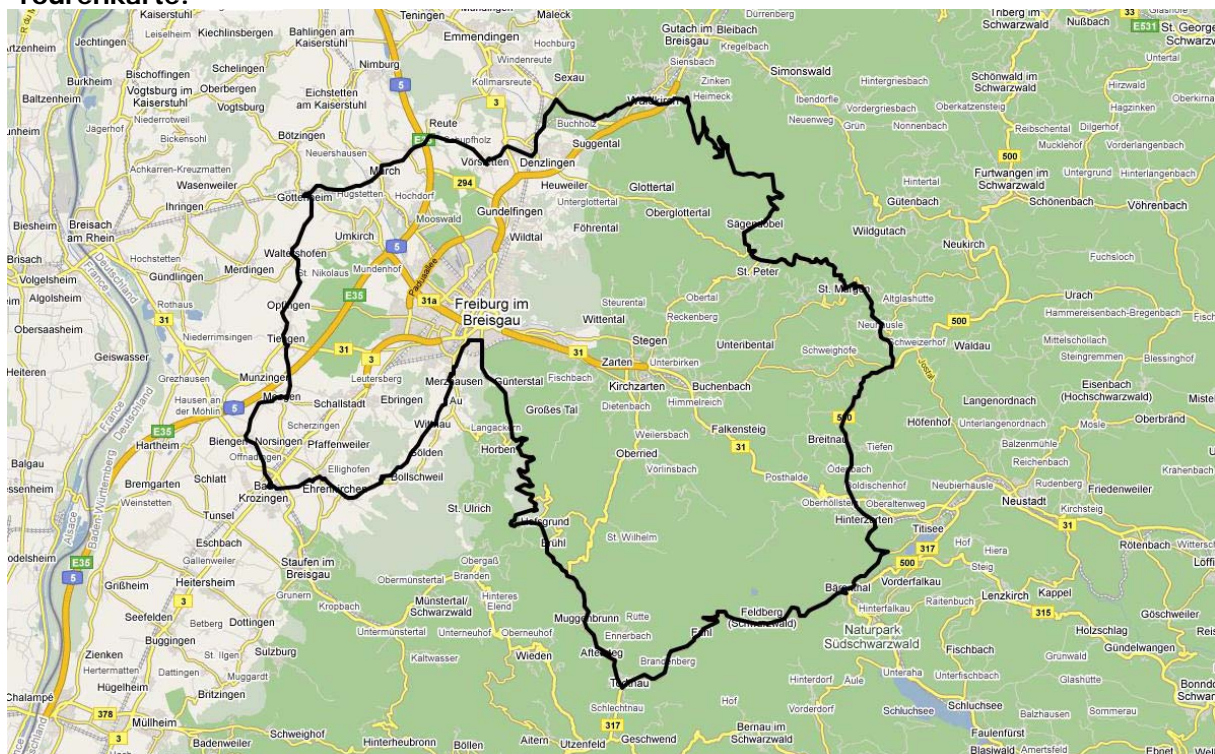
KM: 154,43 HM: 2697

Routenbeschreibung:

Tagestour: Bad Krozingen – Kirchlengsfeld – Bollschweil – Wittnau – Merzhausen – Wiehre – Günterstal – Schauinsland – Notschrei – Todtnau – Feldberg – Hinterzarten – Breitnau – Turner – St.Märgen – St.Peter – Kandel – Waldkirch – Denzlingen – Vörstetten – Reute – March – Gottenheim – Waltershofen – Opfingen – Tiengen – Mengen – Biengen – Bad Krozingen

Beschreibung: Schauinsland, Feldberg und Kandel, drei Pässe durch den Südschwarzwald

Tourenkarte:



Kostenloser Kartenauszug auf Google Maps erarbeitet von MTS Italia

Höhenprofil:

